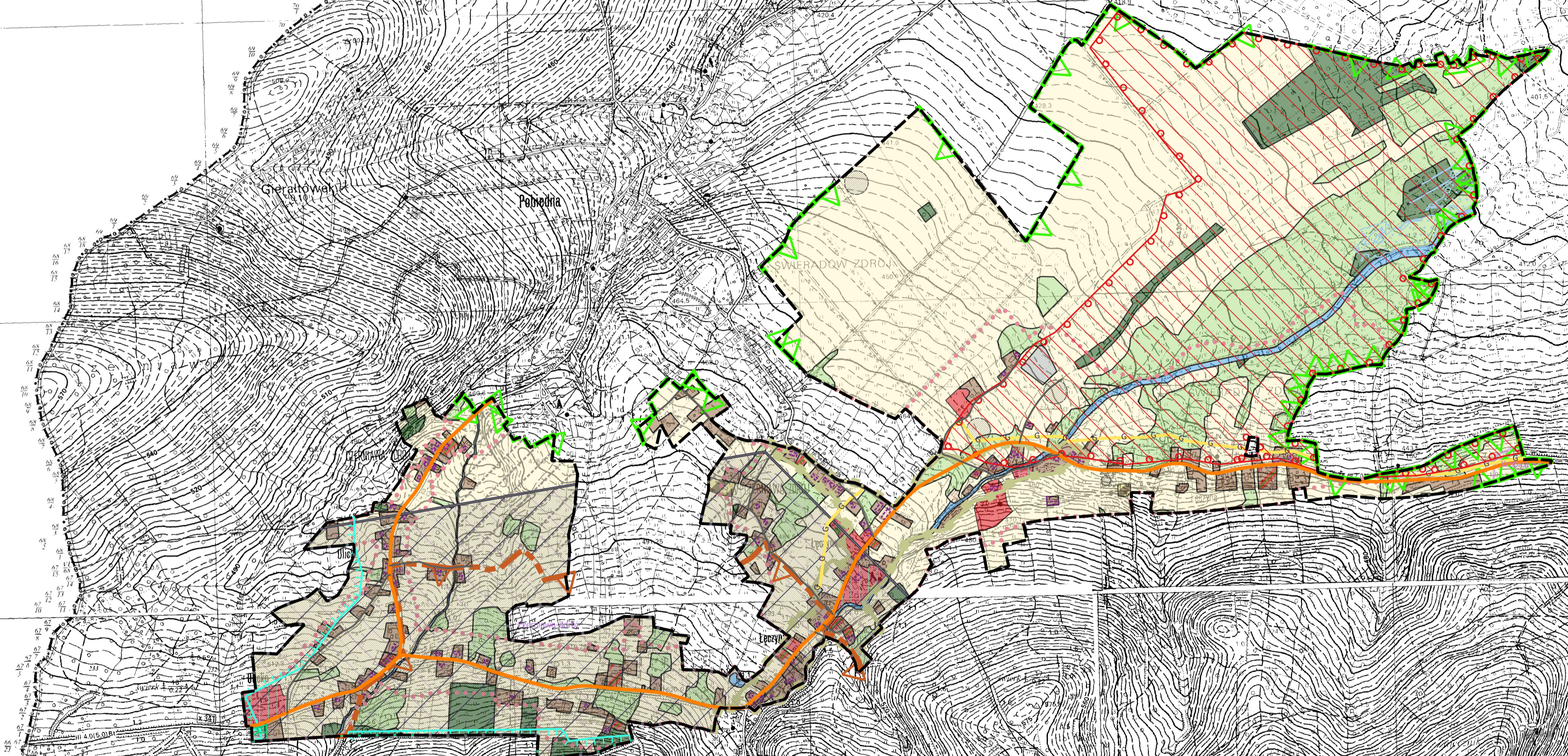
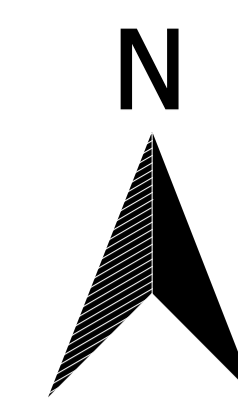


MIASTO ŚWIERADÓW-ZDRÓJ

STUDIUM UWARUNKOWAŃ I KIERUNKÓW ZAGOSPODAROWANIA PRZESTRZENNEGO - CZĘŚĆ A UWARUNKOWANIA



SKALA 1:10 000



LEGENDA

- GRANICA OPRACOWANIA
- KOMUNIKACJA**
- DROGA WOJEWÓDZKA
- DROGA GMINNA
- INFRASTRUKTURA**
- GAZOCIĄG WYSOKIEGO CIŚNIENIA DN200
- ZŁOŻA I TERENY GÓRNICZE**
- ZŁOŻE
- OBSZAR GÓRNICZY
- TEREN GÓRNICZY
- OBSZARY CENNE KULTUROWO**
- OBIEKTY WPISANE DO REJESTRU ZABYTKÓW
- OBIEKTY UJĘTE W GMINNEJ EWIDENCJI ZABYTKÓW
- STREFA "B" OCHRONY KONSERWATORSKIEJ
- STANOWISKA ARCHEOLOGICZNE ODKRYTE PO 1945 R.
- GRANICA STREFY OBSERWACJI ARCHEOLOGICZNEJ MIASTA ŚWIERADÓW-ZDRÓJ
- STREFA OCHRONY EKSPOZYCJI ZABYTKOWEGO ZAŁOŻENIA PAŁACOWEGO W POBIEDNEJ
- OBSZARY CENNE PRZYRODNICZO**
- KORYTARZE EKOLOGICZNE O ZNACZENIU MIĘDZYNARODOWYM SUDETY - BORY DOLNOŚLĄSKIE, ZACHODNI ORAZ GÓRY IZERSKIE
- OBSZAR NATURA 2000 "GÓRY IZERSKIE" PLB020009
- OBSZAR NATURA 2000 "ŁĄKI GÓR I POGÓRZA IZERSKIEGO" PLH020102
- OBSZARY OCHRONY UZDROWISKOWEJ**
- GRANICA STREFY "B" OCHRONY UZDROWISKOWEJ "CZERNIAWA ZDRÓJ"
- GRANICA STREFY "C" OCHRONY UZDROWISKOWEJ "CZERNIAWA ZDRÓJ"
- OBSZARY ZAGROŻONE POWODZIĄ**
- OBSZAR, NA KTÓRYM PRAWDOPODOBIEŃSTWO WYSTĄPIENIA POWODZI JEST NISKIE I WYNOŚI RAZ NA 500 LAT (Q 0,2%)
- ZAGOSPODAROWANIE**
- TERENY ZABUDOWY MIESZKANIOWEJ JEDNORODZINNEJ
- TERENY ZABUDOWY MIESZKANIOWEJ WIELORODZINNEJ
- TERENY ZABUDOWY MIESZKANIOWEJ JEDNORODZINNEJ Z USŁUGAMI TURYSTYKI
- TERENY ZABUDOWY ZAGRODOWEJ
- TERENY ZABUDOWY USŁUGOWEJ
- TERENY ZABUDOWY USŁUGOWEJ - USŁUG TURYSTYKI I WYPOCZYŃKU
- TERENY USŁUG SPORTU I REKREACJI
- TERENY ZURBANIZOWANE NIEZABUDOWANE
- TERENY INFRASTRUKTURY TECHNICZNEJ
- TERENY ROLNICZE
- TERENY WÓD POWIERZCHNIOWYCH
- TERENY LASÓW
- TERENY ZIELONE