

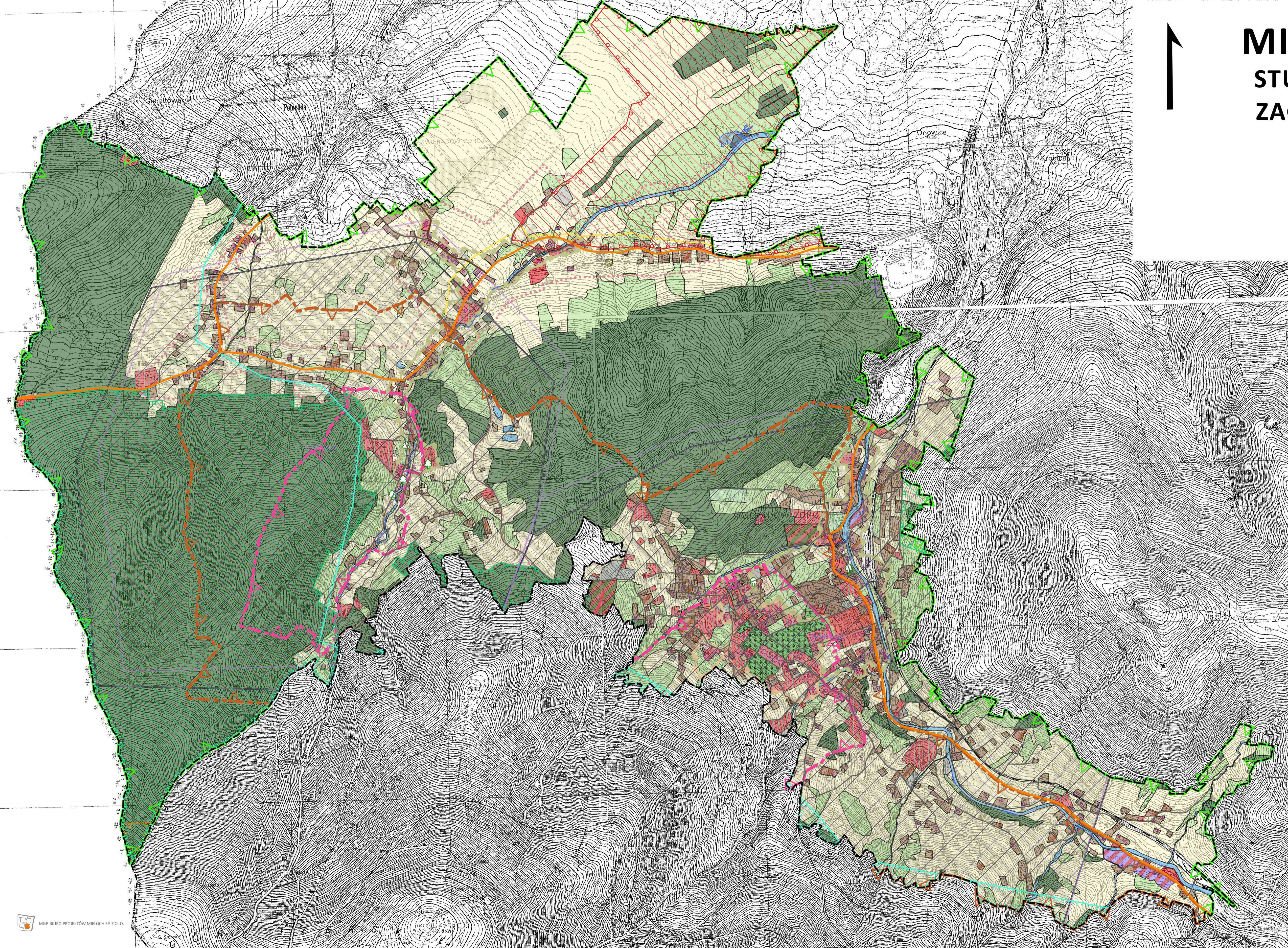
MIASTO ŚWIERADÓW-ZDRÓJ

STUDIUM UWARUNKOWAŃ I KIERUNKÓW ZAGOSPODAROWANIA PRZESTRZENNEGO

UWARUNKOWANIA



SKALA 1:10 000



LEGENDA

- GRANICA MIASTA
- KOMUNIKACJA**
- DROGA WOJEWÓDZKA
- DROGA POWIATOWA
- DROGA GMINNA
- INFRASTRUKTURA**
- GAZOCIĄG WYSOKIEGO CIŚNIENIA DN200
- INFRASTRUKTURA NARCIARSKA**
- ISTNIEJĄCA KOLEJ GONDOLOWA
- ZŁOŻA I TERENY GÓRNICZE**
- ZŁOŻE
- OBSZAR GÓRNICZY
- TEREN GÓRNICZY
- OBSZARY CENNE KULTUROWO**
- OBIEKTY WPISANE DO REJESTRU ZABYTKÓW
- OBIEKTY UJĘTE W GMINNEJ EWIDENCJI ZABYTKÓW
- STREFA "A" ŚCISŁEJ OCHRONY KONSERWATORSKIEJ
- STREFA "B" OCHRONY KONSERWATORSKIEJ
- STANOWISKA ARCHEOLOGICZNE ODKRYTE PO 1945 R.
- GRANICA STREFY OBSERWACJI ARCHEOLOGICZNEJ MIASTA ŚWIERADÓW-ZDRÓJ
- STREFA OCHRONY EKSPOZYCJI ZABYTKOWEGO ZAŁOŻENIA PAŁACOWEGO W POBIEDNEJ
- OBSZARY CENNE PRZYRODNICZO**
- OBSZAR NATURA 200 "ŁĄKI GÓR I POGÓRZA IZERSKIEGO" PLH020102
- OBSZAR NATURA 2000 "TORFOWISKA GÓR IZERSKICH" PLH020047
- OBSZAR NATURA 2000 "GÓRY IZERSKIE" PLB020009
- KORYTARZ EKOLOGICZNY "GÓRY STOŁOWE-ZACHÓD"
- POMNIKI PRZYRODY
- GRUNTY CHRONIONE KLAS I-III
- OBSZARY OCHRONY UZDROWISKOWEJ**
- GRANICA STREFY "A" OCHRONY UZDROWISKOWEJ "ŚWIERADÓW-ZDRÓJ" I "CZERNIAWA-ZDRÓJ"
- GRANICA STREFY "B" OCHRONY UZDROWISKOWEJ "ŚWIERADÓW-ZDRÓJ" I "CZERNIAWA-ZDRÓJ"
- GRANICA STREFY "C" OCHRONY UZDROWISKOWEJ "ŚWIERADÓW-ZDRÓJ" I "CZERNIAWA-ZDRÓJ"
- OBSZARY ZAGROŻONE POWODZIĄ**
- OBSZAR SZCZEGÓLNEGO ZAGROŻENIA POWODZIĄ, NA KTÓRYM PRAWDOPODOBIEŃSTWO WYSTĄPIENIA POWODZI JEST WYSOKIE I WYNOŚI RAZ NA 10 LAT (Q 10%)
- OBSZAR SZCZEGÓLNEGO ZAGROŻENIA POWODZIĄ, NA KTÓRYM PRAWDOPODOBIEŃSTWO WYSTĄPIENIA POWODZI JEST ŚREDNIE I WYNOŚI RAZ NA 100 LAT (Q 1%)
- ZAGOSPODAROWANIE**
- TERENY ZABUDOWY MIESZKANIOWEJ JEDNORODZINNEJ
- TERENY ZABUDOWY MIESZKANIOWEJ WIELORODZINNEJ
- TERENY ZABUDOWY ZAGRODOWEJ
- TERENY ZABUDOWY MIESZKANIOWEJ JEDNORODZINNEJ Z USŁUGAMI TURYSTYKI
- TERENY ZABUDOWY MIESZKANIOWEJ WIELORODZINNEJ Z USŁUGAMI TURYSTYKI
- TERENY ZABUDOWY USŁUGOWEJ
- TERENY ZABUDOWY USŁUGOWEJ - USŁUG TURYSTYKI I WYPOCZYŃKU
- TERENY USŁUG SPORTU I REKREACJI
- TERENY ZABUDOWY PRODUKCYJNEJ, USŁUGOWEJ I MAGAZYNOWEJ
- TERENY ZURBANIZOWANE NIEZABUDOWANE
- TERENY OBSŁUGI KOMUNIKACJI SAMOCHODOWEJ
- TERENY INFRASTRUKTURY TECHNICZNEJ
- TERENY WÓD POWIERZCHNIOWYCH
- TERENY ZIELENI URZĄDZONEJ
- CMENTARZE
- TERENY LASÓW
- TERENY ZIELONE
- TERENY ROLNICZE
- TERENY INFRASTRUKTURY KOLEJOWEJ