

Nowa oferta „Centrum Edukacji Ekologicznej NATURA 2000 „Izerska Łąka” w Świeradowie-Zdroju

Zapraszamy Państwa na trzy nowe prezentacje:
„Niezwykły świat owadów” (prezentacja, film, zabawy edukacyjne)
prezentacja astronomiczna "Układ Słoneczny"
„Ogród edukacyjny” - zwiedzanie ogrodu z przewodnikiem



Prezentacje w Centrum

wtorek - sobota od 10.00 do 16.00 (ostatnia prezentacja o godz. 15.00):

*10.00 - Prezentacja standardowa: pszczoły,
zanieczyszczenie światłem, Góry Izerskie ok. 40-45 minut (max 30 osób)*

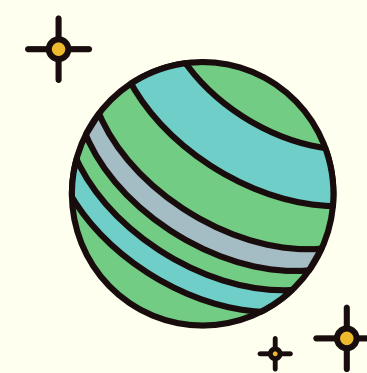
11.00 - „Niezwykły świat owadów” ok. 50-60 minut (max 8 osób)

12.00 - Prezentacja standardowa

*13.00 - „Ogród edukacyjny” - zwiedzanie z przewodnikiem ok. 30-40 minut
(max 20 osób) w przypadku deszczu prezentacja standardowa*

14.00 - Prezentacja astronomiczna

15.00 - Prezentacja standardowa



Serdecznie zapraszamy!

