

LOKALNY PROGRAM REWITALIZACJI

dla Gminy Miejskiej Świeradów-Zdrój



Fundusze
Europejskie
Pomoc Techniczna



**DOLNY
ŚLĄSK**

Unia Europejska
Fundusz Spójności





REWITALIZACJA

to kompleksowy proces wyprowadzania ze stanu kryzysowego obszarów zdegradowanych poprzez działania całościowe (powiązane wzajemnie przedsięwzięcia obejmujące kwestie **społeczne** oraz gospodarcze lub przestrzenno-funkcjonalne lub techniczne lub środowiskowe), integrujące interwencję na rzecz społeczności lokalnej, przestrzeni i lokalnej gospodarki, skoncentrowane terytorialnie i prowadzone w sposób zaplanowany oraz zintegrowany poprzez programy rewitalizacji.



AKTY PRAWNE

- **Ustawa o rewitalizacji;**
- **Wytyczne MR w zakresie rewitalizacji w ramach w programach operacyjnych na lata 2014-2020;**
- Krajowa Polityka Miejska;
- Założenia Narodowego Planu Rewitalizacji;
- Zasady wsparcia rewitalizacji w ramach RPO WD 2014-2020.

SFERY OBJĘTE REWITALIZACJĄ:



NAJWAŻNIEJSZE POJĘCIA:

Obszar zdegradowany jest to obszar, na którym zidentyfikowano stan kryzysowy spowodowany koncentracją negatywnych zjawisk społecznych, współwystępujących z negatywnymi zjawiskami w sferze gospodarczej, środowiskowej, przestrzenno-funkcjonalnej lub technicznej. Obszar zdegradowany może być podzielony na podobszary, w tym podobszary nieposiadające ze sobą wspólnych granic pod warunkiem stwierdzenia sytuacji kryzysowej na każdym z podobszarów.

Obszar rewitalizacji obejmuje całość lub część obszaru zdegradowanego, cechującego się szczególną koncentracją negatywnych zjawisk, na którym z uwagi na istotne znaczenie dla rozwoju lokalnego, zamierza się prowadzić rewitalizację. Obszar rewitalizacji może być podzielony na podobszary, w tym podobszary nieposiadające ze sobą wspólnych granic, **lecz nie może obejmować terenów większych niż 20% powierzchni gminy oraz zamieszkałych przez więcej niż 30% mieszkańców gminy.**



WYZNACZANIE OBSZARÓW KRYZYSOWYCH I OBJĘTYCH REWITALIZACJĄ:

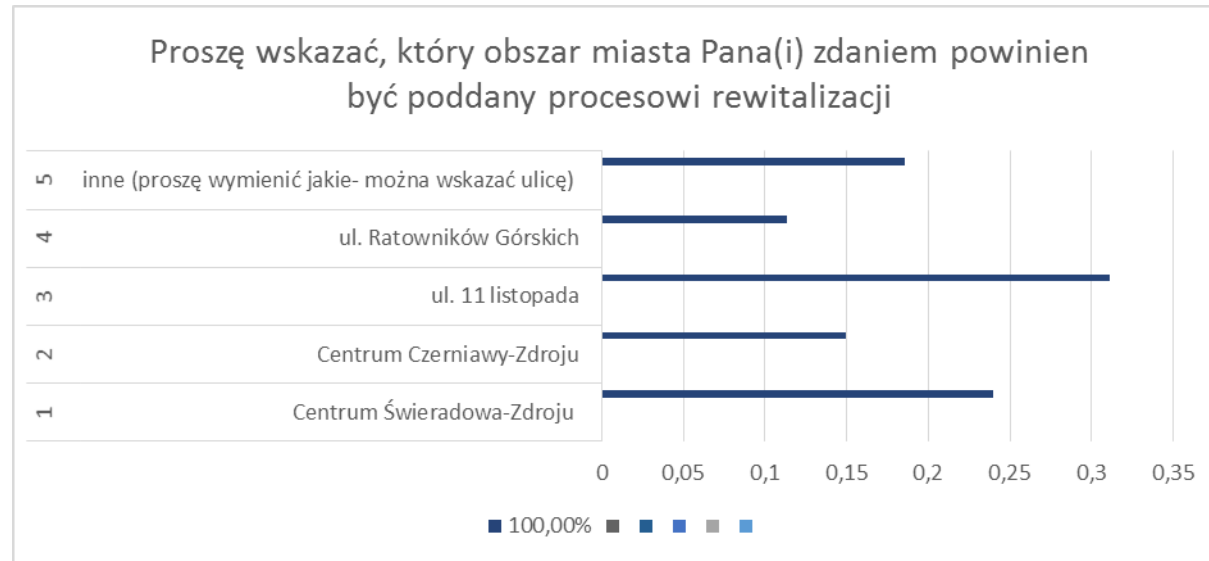
ANALIZA WSKAŹNIKOWA (przykładowe wskaźniki):

- Liczba osób korzystających z pomocy społecznej (sfera społeczna);
- Stopa bezrobocia (sfera społeczna);
- Przestępczość (sfera społeczna);
- Liczba osób prowadzących działalność gospodarczą (sfera gospodarcza);
- Liczba budynków wymagających remontu (sfera przestrzenna);
- Liczba budynków zasilana paliwem stałym (sfera środowiskowa).

METODOLOGIA – PODZIAŁ GMINY NA OBSZARY:

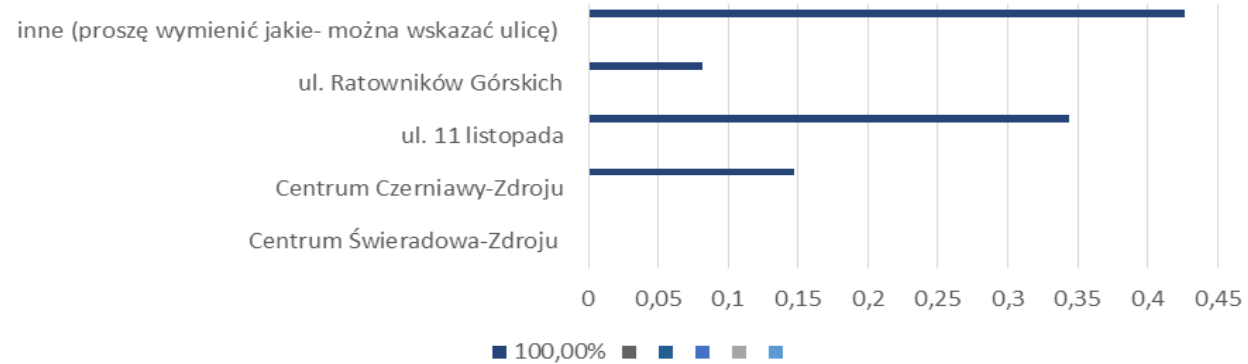
Nr obszaru	Ulice ujęte w obszarze	Ilość mieszkańców
1	Majowa, Willowa, Krótka, Zakopiańska, Nad Potokiem, Wolna, Polna	195
2	J. Korczaka (50%), Skłodowskiej-Curie	283
3	Dąbrowskiej, Dojazdowa, Graniczna, Kościelna, Mickiewicza, Orzeszkowej, Piłsudskiego, Prusa, Spacerowa, Stefana Batorego, Żeromskiego, Sienkiewicza, Wczasowa, Willowa 1, Willowa 7	430
4	J. Korczaka (50%), Wyszyńskiego	348
5	Asnyka, Bronisława Czecha, Dąbrowskiego, Marusarzówny, Strumykowa, Słoneczna, Zakopiańska, Źródlana	170
6	3 Maja, Konopnickiej, Parkowa, Piastowska, Słowackiego, Zamknięta, Zdrojowa, Zielona.	296
7	Cicha, Cmentarna, Gajowa, Grunwaldzka (bez nr 2), Nad Basenem	291
8	Budowlanych, Górską, Młodych Techników, Stokowa, Stroma	265
9	11 Listopada, Boczna, Dolna, Stawowa, Grunwaldzka (tylko nr 2)	300
10	Brzozowa, Dworcowa, Kolejowa, Lipowa, Osiedlowa, Podgórna, Pod Skarpą, Sosnowa, Sybiraków, Wiejska, Wiśniowa	372
11	Aleksandra Głowackiego, Bema, Bolesława Chrobrego, Chopina, Dzika, Gołębia, Jana III Sobieskiego, Jaskółcza, Jastrzębia, Kazimierza Wielkiego, Kilińskiego, Kopernika, Kościuszki, Leśna, Moniuszki, Myśliwska, Orla, Plater, Pszczela, Sępia, Sowiec, Traugutta, Wilcza, Żabia, Żwirki i Wigury	232
12	Kręta, Krucza, Mokra, Nadbrzeżna, Ratowników Górskich, Władysława Jagiełły, Zaułek	223
13	Długa, Klubowa, Łąkowa, Łowiecka, Nadrzeczna, Starowiejska, Sudecka	354
14	Główna, Lwówecka, Młyńska, Rolnicza, Sędziwa, Szkolna, Wierzbowa	320
15	Górzysta, Izerska, Modrzewiowa, Sanatoryjna, Spadzista, Spokojna, Strażacka, Zacisze	277

WYNIKI BADAŃ ANKIETOWYCH:

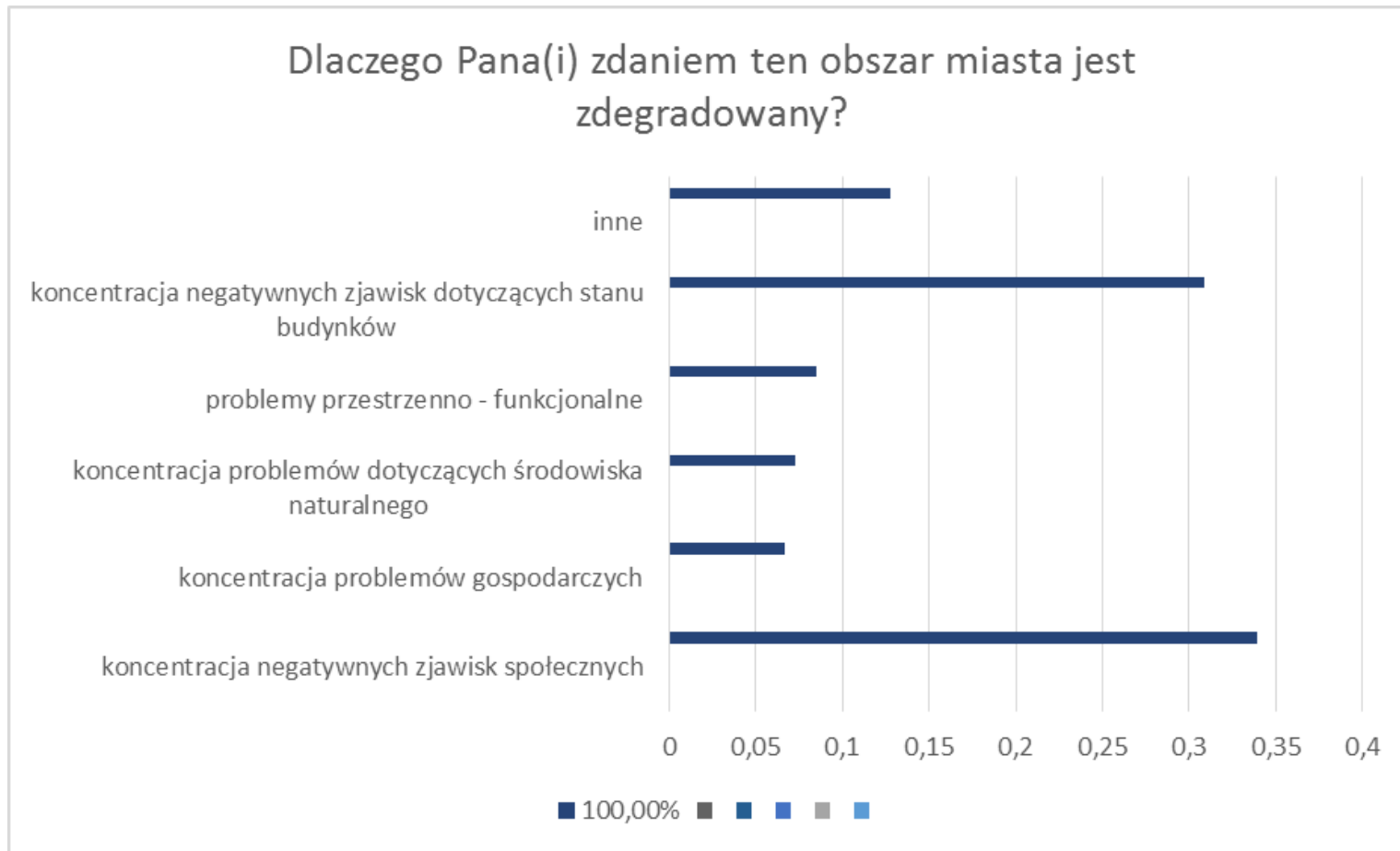


WYNIKI BADAŃ ANKIETOWYCH:

Proszę podać jeden teren wymieniony w pkt. I, który Pana(i) zdaniem powinien być poddany rewitalizacji w pierwszej kolejności



WYNIKI BADAŃ ANKIETOWYCH:



WSKAŹNIK OSÓB KORZYSTAJĄCYCH Z POMOCY SPOŁECZNEJ NA 100 MIESZKAŃCÓW:

Nr obszaru	Ulice ujęte w obszarze	Ilość mieszkańców	Wskaźnik osób korzystających z pomocy społecznej na 100 mieszkańców	Natężenie
1	Majowa, Willowa, Krótka, Zakopiańska, Nad Potokiem, Wolna, Polna	195	4,10	1,18
2	J. Korczaka (50%) , Skłodowskiej-Curie	283	1,94	0,56
3	Dąbrowskiej, Dojazdowa, Graniczna, Kościelna, Mickiewicza, Orzeszkowej, Piłsudskiego, Prusa, Spacerowa, Stefana Batorego , Żeromskiego, Sienkiewicza, Wczasowa, Willowa 1, Willowa 7	430	2,56	0,74
4	J. Korczaka (50%), Wyszyńskiego	348	1,58	0,46
5	Asnyka, Bronisława Czecha, Dąbrowskiego, Marusarzówny, Strumykowa, Słoneczna, Zakopiańska, Źródłana	170	3,53	1,02
6	3 Maja ,Konopnickiej, Parkowa, Piastowska, Słowackiego, Zamknięta, Zdrojowa, Zielona.	296	4,39	1,27
7	Cicha, Cmentarna, Gajowa, Grunwaldzka (bez nr 2), Nad Basenem	291	1,72	0,50
8	Budowlanych, Górską, Młodych Techników, Stokowa, Stroma	265	2,26	0,65
9	11 Listopada, Boczna, Dolna, Stawowa, Grunwaldzka (tylko nr 2)	300	7,00	2,02
10	Brzozowa, Dworcowa, Kolejowa, Lipowa, Osiedlowa, Podgórna, Pod Skarpą, Sosnowa, Sybiraków, Wiejska, Wiśniowa	372	2,15	0,62
11	Aleksandra Głowackiego, Bema, Bolesława Chrobrego, Chopina, Dzika, Gołębia, Jana III Sobieskiego, Jaskółcza, Jastrzębia, Kazimierza Wielkiego, Kilińskiego, Kopernika, Kościuszki, Leśna, Moniuszki, Myśliwska, Orla, Plater, Pszczela, Sępia, Sowa, Traugutta, Wilcza, Żabia, Żwirki I Wigury	232	2,59	0,75
12	Kręta, Krucza, Mokra, Nadbrzeźna, Ratowników Górskich, Władysława Jagiełły, Zaulek	223	1,35	0,39
13	Długa, Klubowa, Łąkowa, Łowiecka, Nadrzeczna, Starowiejska, Sudecka	354	5,37	1,55
14	Główna, Lwówecka, Młyńska, Rolnicza, Sędziwa, Szkolna, Wierzbowa	320	5,00	1,44
15	Górzysta, Izerska, Modrzewiowa, Sanatoryjna, Spadzista, Spokojna, Strażacka, Zacisze	277	6,50	1,87

WSKAŹNIK OSÓB BEZROBOTNYCH NA 100 MIESZKAŃCÓW:

Nr obszaru	Ulice ujęte w obszarze	Ilość mieszkańców	Wskaźnik Bezrobocia na 100 mieszkańców	Natężenie
1	Majowa, Willowa, Krótka, Zakopiańska, Nad Potokiem, Wolna, Polna	195	4,10	0,85
2	J. Korczaka (50%) , Skłodowskiej-Curie	283	3,89	0,80
3	Dąbrowskiej, Dojazdowa, Graniczna, Kościelna, Mickiewicza, Orzeszkowej, Piłsudskiego, Prusa, Spacerowa, Stefana Batorego , Żeromskiego, Sienkiewicza, Wczasowa, Willowa 1, Willowa 7	430	4,88	1,01
4	J. Korczaka (50%), Wyszyńskiego	348	3,45	0,71
5	Asnyka, Bronisława Czecha, Dąbrowskiego, Marusarzówny, Strumykowa, Słoneczna, Zakopiańska, Źródłana	170	5,88	1,22
6	3 Maja ,Konopnickiej, Parkowa, Piastowska, Słowackiego, Zamknięta, Zdrojowa, Zielona.	296	3,04	0,63
7	Cicha, Cmentarna, Gajowa, Grunwaldzka (bez nr 2), Nad Basenem	291	4,47	0,92
8	Budowlanych, Górską, Młodych Techników, Stokowa, Stroma	265	5,66	1,17
9	11 Listopada, Boczna, Dolna, Stawowa, Grunwaldzka (tylko nr 2)	300	6,67	1,38
10	Brzozowa, Dworcowa, Kolejowa, Lipowa, Osiedlowa, Podgórna, Pod Skarpą, Sosnowa, Sybiraków, Wiejska, Wiśniowa	372	4,30	0,89
11	Aleksandra Głowackiego, Bema, Bolesława Chrobrego, Chopina, Dzika, Gołębia, Jana III Sobieskiego, Jaskółcza, Jastrzębia, Kazimierza Wielkiego, Kilińskiego, Kopernika, Kościuszki, Leśna, Moniuszki, Myśliwska, Orla, Plater, Pszczela, Sępia, Sowia, Traugutta, Wilcza, Żabia, Żwirki i Wigury	232	3,45	0,71
12	Kręta, Krucza, Mokra, Nadbrzeżna, Ratowników Górskich, Władysława Jagiełły, Zaufek	223	4,48	0,93
13	Długa, Klubowa, Łąkowa, Łowiecka, Nadrzeczna, Starowiejska, Sudecka	354	4,24	0,88
14	Główna, Lwówecka, Młyńska, Rolnicza, Sędziwa, Szkolna, Wierzbowa	320	5,31	1,10
15	Górzysta, Izerska, Modrzewiowa, Sanatoryjna, Spadzista, Spokojna, Strażacka, Zacisze	277	8,66	1,79

WSKAŹNIK ILOŚCI PRZESTĘPSTW NA 100 MIESZKAŃCÓW:

Nr obszaru	Ulice ujęte w obszarze	Ilość mieszkańców	Wskaźnik ilości przestępstw na 100 mieszkańców	Natężenie
1	Majowa, Willowa, Krótka, Zakopiańska, Nad Potokiem, Wolna, Polna	195	6,15	2,18
2	J. Korczaka (50%) , Skłodowskiej-Curie	283	3,36	1,19
3	Dąbrowskiej, Dojazdowa, Graniczna, Kościelna, Mickiewicza, Orzeszkowej, Piłsudskiego, Prusa, Spacerowa, Stefana Batorego , Żeromskiego, Sienkiewicza, Wczasowa, Willowa 1, Willowa 7	430	4,65	1,65
4	J. Korczaka (50%), Wyszyńskiego	348	1,58	0,56
5	Asnyka, Bronisława Czecha, Dąbrowskiego, Marusarzówny, Strumykowa, Słoneczna, Zakopiańska, Źródłana	170	2,35	0,83
6	3 Maja ,Konopnickiej, Parkowa, Piastowska, Słowackiego, Zamknięta, Zdrojowa, Zielona.	296	2,70	0,96
7	Cicha, Cmentarna, Gajowa, Grunwaldzka (bez nr 2), Nad Basenem	291	2,41	0,85
8	Budowlanych, Górska, Młodych Techników, Stokowa, Stroma	265	3,77	1,34
9	11 Listopada, Boczna, Dolna, Stawowa, Grunwaldzka (tylko nr 2)	300	3,00	1,06
10	Brzozowa, Dworcowa, Kolejowa, Lipowa, Osiedlowa, Podgórna, Pod Skarpą, Sosnowa, Sybiraków, Wiejska, Wiśniowa	372	1,08	0,38
11	Aleksandra Głowackiego, Bema, Bolesława Chrobrego, Chopina, Dzika, Gołębia, Jana III Sobieskiego, Jaskółcza, Jastrzębia, Kazimierza Wielkiego, Kilińskiego, Kopernika, Kościuszki, Leśna, Moniuszki, Myśliwska, Orla, Plater, Pszczela, Sępia, Sowią, Traugutta, Wilcza, Żabia, Żwirki I Wigury	232	2,16	0,76
12	Kręta, Krucza, Mokra, Nadbrzeżna, Ratowników Górskich, Władysława Jagiełły, Zaułek	223	1,79	0,64
13	Długa, Klubowa, Łąkowa, Łowiecka, Nadrzeczna, Starowiejska, Sudecka	354	1,69	0,60
14	Główna, Lwówecka, Młyńska, Rolnicza, Sędziwa, Szkolna, Wierzbowa	320	1,56	0,55
15	Górzysta, Izerska, Modrzewiowa, Sanatoryjna, Spadzista, Spokojna, Strażacka, Zacisze	277	3,61	1,28

WSKAŹNIK ILOŚCI PODMIOTÓW GOSPODARCZYCH NA 100 MIESZKAŃCÓW:

Nr obszaru	Ulice ujęte w obszarze	Ilość mieszkańców	Wskaźnik przedsiębiorczości na 100 mieszkańców	Natężenie
1	Majowa, Willowa, Krótka, Zakopiańska, Nad Potokiem, Wolna, Polna	195	11,79	1,69
2	J. Korczaka (50%) , Skłodowskiej-Curie	283	4,42	0,63
3	Dąbrowskiej, Dojazdowa, Graniczna, Kościelna, Mickiewicza, Orzeszkowej, Piłsudskiego, Prusa, Spacerowa, Stefana Batorego , Żeromskiego, Sienkiewicza, Wczasowa, Willowa 1, Willowa 7	430	3,63	0,52
4	J. Korczaka (50%), Wyszyńskiego	348	4,74	0,68
5	Asnyka, Bronisława Czecha, Dąbrowskiego, Marusarzówny, Strumykowa, Słoneczna, Zakopiańska, Źródłana	170	12,94	1,86
6	3 Maja ,Konopnickiej, Parkowa, Piastowska, Słowackiego, Zamknięta, Zdrojowa, Zielona.	296	2,64	0,38
7	Cicha, Cmentarna, Gajowa, Grunwaldzka (bez nr 2), Nad Basenem	291	6,19	0,89
8	Budowlanych, Górską, Młodych Techników, Stokowa, Stroma	265	8,30	1,19
9	11 Listopada, Boczna, Dolna, Stawowa, Grunwaldzka (tylko nr 2)	300	9,00	1,29
10	Brzozowa, Dworcowa, Kolejowa, Lipowa, Osiedlowa, Podgórna, Pod Skarpą, Sosnowa, Sybiraków, Wiejska, Wiśniowa	372	7,26	1,04
11	Aleksandra Głowackiego, Bema, Bolesława Chrobrego, Chopina, Dzika, Gołębia, Jana III Sobieskiego, Jaskótcza, Jastrzębia, Kazimierza Wielkiego, Kilińskiego, Kopernika, Kościuszki, Leśna, Moniuszki, Myśliwska, Orla, Plater, Pszczela, Sępia, Sowia, Traugutta, Wilcza, Żabia, Żwirki I Wigury	232	7,33	1,05
12	Kręta, Krucza, Mokra, Nadbrzeżna, Ratowników Górskich, Władysława Jagiełły, Zaulek	223	6,73	0,97
13	Długa, Klubowa, Łąkowa, Łowiecka, Nadrzeczna, Starowiejska, Sudecka	354	3,67	0,53
14	Główna, Lwówecka, Młyńska, Rolnicza, Sędziwa, Szkolna, Wierzbowa	320	7,50	1,08
15	Górzysta, Izerska, Modrzewiowa, Sanatoryjna, Spadzista, Spokojna, Strażacka, Zacisze	277	8,30	1,19

WSKAŹNIK ILOŚCI BUDYNKÓW DO REMONTU NA 100 MIESZKAŃCÓW:

Nr obszaru	Ulice ujęte w obszarze	Ilość mieszkańców	Wskaźnik ilości budynków do remontu na 100 mieszkańców	Natężenie
1	Majowa, Willowa, Krótka, Zakopiańska, Nad Potokiem, Wolna, Polna	195	1,22	0,51
2	J. Korczaka (50%) , Skłodowskiej-Curie	283	0,09	0,18
3	Dąbrowskiej, Dojazdowa, Graniczna, Kościelna, Mickiewicza, Orzeszkowej, Piłsudskiego, Prusa, Spacerowa, Stefana Batorego , Żeromskiego, Sienkiewicza, Wczasowa, Willowa 1, Willowa 7	430	0,18	3,26
4	J. Korczaka (50%), Wyszyńskiego	348	0,08	0,43
5	Asnyka, Bronisława Czecha, Dąbrowskiego, Marusarzówny, Strumykowa, Słoneczna, Zakopiańska, Źródłana	170	0,47	1,18
6	3 Maja ,Konopnickiej, Parkowa, Piastowska, Słowackiego, Zamknięta, Zdrojowa, Zielona.	296	0,45	3,72
7	Cicha, Cmentarna, Gajowa, Grunwaldzka (bez nr 2), Nad Basenem	291	0,82	1,37
8	Budowlanych, Górska, Młodych Techników, Stokowa, Stroma	265	0,70	1,51
9	11 Listopada, Boczna, Dolna, Stawowa, Grunwaldzka (tylko nr 2)	300	0,70	4,33
10	Brzozowa, Dworcowa, Kolejowa, Lipowa, Osiedlowa, Podgórna, Pod Skarpą, Sosnowa, Sybiraków, Wiejska, Wiśniowa	372	1,85	0,81
11	Aleksandra Głowackiego, Bema, Bolesława Chrobrego, Chopina, Dzika, Gołębia, Jana III Sobieskiego, Jaskółcza, Jastrzębia, Kazimierza Wielkiego, Kilińskiego, Kopernika, Kościuszki, Leśna, Moniuszki, Myśliwska, Orla, Plater, Pszczela, Sępia, Sowa, Traugutta, Wilcza, Żabia, Żwirki I Wigury	232	2,28	1,72
12	Kręta, Krucza, Mokra, Nadbrzeżna, Ratowników Górskich, Władysława Jagiełły, Zautek	223	0,59	0,90
13	Długa, Klubowa, Łąkowa, Łowiecka, Nadrzeczna, Starowiejska, Sudecka	354	2,46	0,00
14	Główna, Lwówecka, Młyńska, Rolnicza, Sędziwa, Szkolna, Wierzbowa	320	1,98	0,94
15	Górzysta, Izerska, Modrzewiowa, Sanatoryjna, Spadzista, Spokojna, Strażacka, Zacisze	277	1,14	2,53

WSKAŹNIK ILOŚCI BUDYNKÓW OPALANYCH PALIWEM STAŁYM NA 100 MIESZKAŃCÓW:

Nr obszaru	Ulice ujęte w obszarze	Ilość mieszkańców	Wskaźnik ilości domów zasilanych paliwem stałym na 100 mieszkańców	Natężenie
1	Majowa, Willowa, Krótka, Zakopiańska, Nad Potokiem, Wolna, Polna	195	4,62	1,22
2	J. Korczaka (50%) , Skłodowskiej-Curie	283	0,35	0,09
3	Dąbrowskiej, Dojazdowa, Graniczna, Kościelna, Mickiewicza, Orzeszkowej, Piłsudskiego, Prusa, Spacerowa, Stefana Batorego , Żeromskiego, Sienkiewicza, Wczasowa, Willowa 1, Willowa 7	430	0,70	0,18
4	J. Korczaka (50%), Wyszyńskiego	348	0,29	0,08
5	Asnyka, Bronisława Czecha, Dąbrowskiego, Marusarzówny, Strumykowa, Słoneczna, Zakopiańska, Źródłana	170	1,76	0,47
6	3 Maja ,Konopnickiej, Parkowa, Piastowska, Słowackiego, Zamknięta, Zdrojowa, Zielona.	296	1,69	0,45
7	Cicha, Cmentarna, Gajowa, Grunwaldzka (bez nr 2), Nad Basenem	291	3,09	0,82
8	Budowlanych, Górską, Młodych Techników, Stokowa, Stroma	265	2,64	0,70
9	11 Listopada, Boczna, Dolna, Stawowa, Grunwaldzka (tylko nr 2)	300	2,67	0,70
10	Brzozowa, Dworcowa, Kolejowa, Lipowa, Osiedlowa, Podgórna, Pod Skarpą, Sosnowa, Sybiraków, Wiejska, Wiśniowa	372	6,99	1,85
11	Aleksandra Głowackiego, Bema, Bolesława Chrobrego, Chopina, Dzika, Gołębia, Jana III Sobieskiego, Jaskótcza, Jastrzębia, Kazimierza Wielkiego, Kilińskiego, Kopernika, Kościuszki, Leśna, Moniuszki, Myśliwska, Orla, Plater, Pszczela, Sępia, Sowie, Traugutta, Wilcza, Żabia, Żwirki I Wigury	232	8,62	2,28
12	Kręta, Krucza, Mokra, Nadbrzeźna, Ratowników Górskich, Władysława Jagiełły, Zaułek	223	2,24	0,59
13	Długa, Klubowa, Łąkowa, Łowiecka, Nadrzeczna, Starowiejska, Sudecka	354	9,32	2,46
14	Główna, Lwówecka, Młyńska, Rolnicza, Sędziwa, Szkolna, Wierzbowa	320	7,50	1,98
15	Górzysta, Izerska, Modrzewiowa, Sanatoryjna, Spadzista, Spokoina, Strażacka, Zacisze	277	4,33	1,14

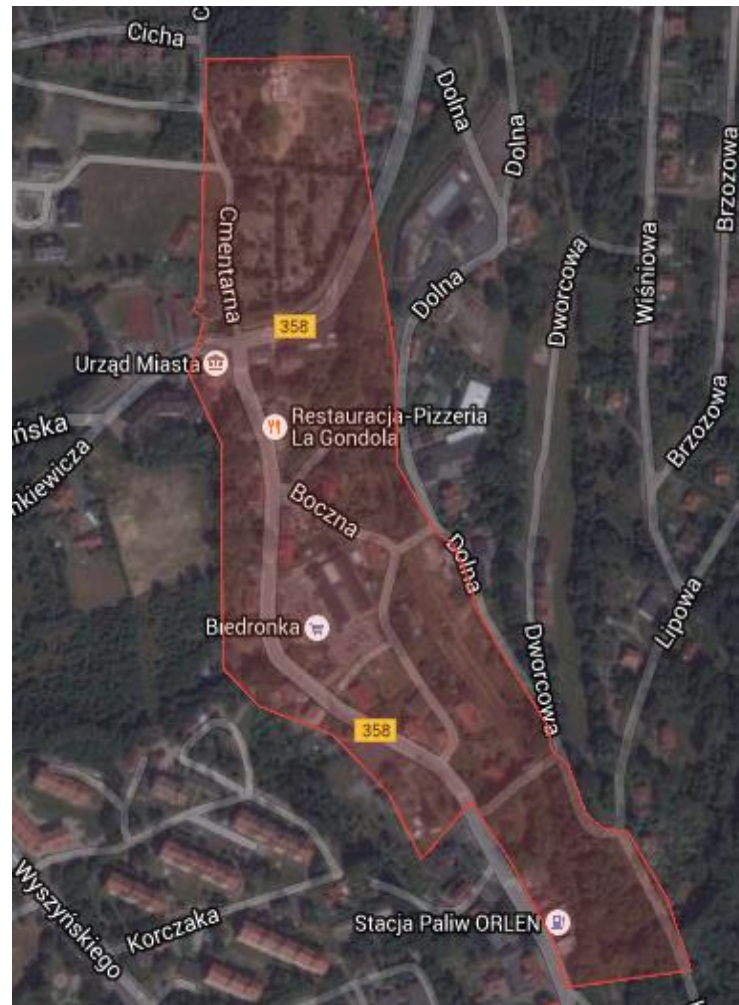
ANALIZA WSKAŹNIKOWA - PODSUMOWANIE:

Nr obszaru	Ilość mieszkańców	Wskaźnik 1 Pomoc społeczna	Wskaźnik 2 Przystępczość	Wskaźnik 3 Bezrobocie	Wskaźnik 4 Przedsiębiorczość	Wskaźnik 5 Ilość domów zasilanych p stałym	Wskaźnik 6 Ilość budynków do remontu	Natężenie negatywnych zjawisk na terenie Gminy	Ilość przekroczonych wskaźników
1	237	7,58	12,94	6,13	11,79	6,41	1,53	1,02	3
2	283	3,59	7,06	5,81	4,42	0,49	0,53	0,58	2
3	388	4,73	9,78	7,29	3,63	0,97	9,72	1,29	4
4	348	2,92	3,32	5,15	4,74	0,40	1,29	0,37	1
5	170	6,52	4,95	8,79	12,94	2,45	3,51	0,59	2
6	296	8,12	5,68	4,54	2,64	2,34	11,10	1,30	3
7	306	3,18	5,06	6,67	6,19	4,29	4,11	0,76	1
8	265	4,19	7,94	8,45	8,30	3,67	4,51	0,91	2
9	347	12,94	6,31	9,96	9,00	3,70	12,94	1,64	4
10	310	3,98	2,26	6,42	7,26	9,70	2,41	0,78	1
11	232	4,78	4,53	5,15	7,33	11,97	5,15	1,08	2
12	223	2,49	3,77	6,70	6,73	3,11	2,68	0,54	1
13	354	9,92	3,56	6,33	3,67	12,94	0,00	1,30	3
14	320	9,24	3,29	7,93	7,50	10,41	2,80	1,17	3
15	277	12,01	7,59	12,94	8,30	6,01	7,55	1,68	5
	4356	6,41	5,87	7,22	6,96	5,26	4,65	1	

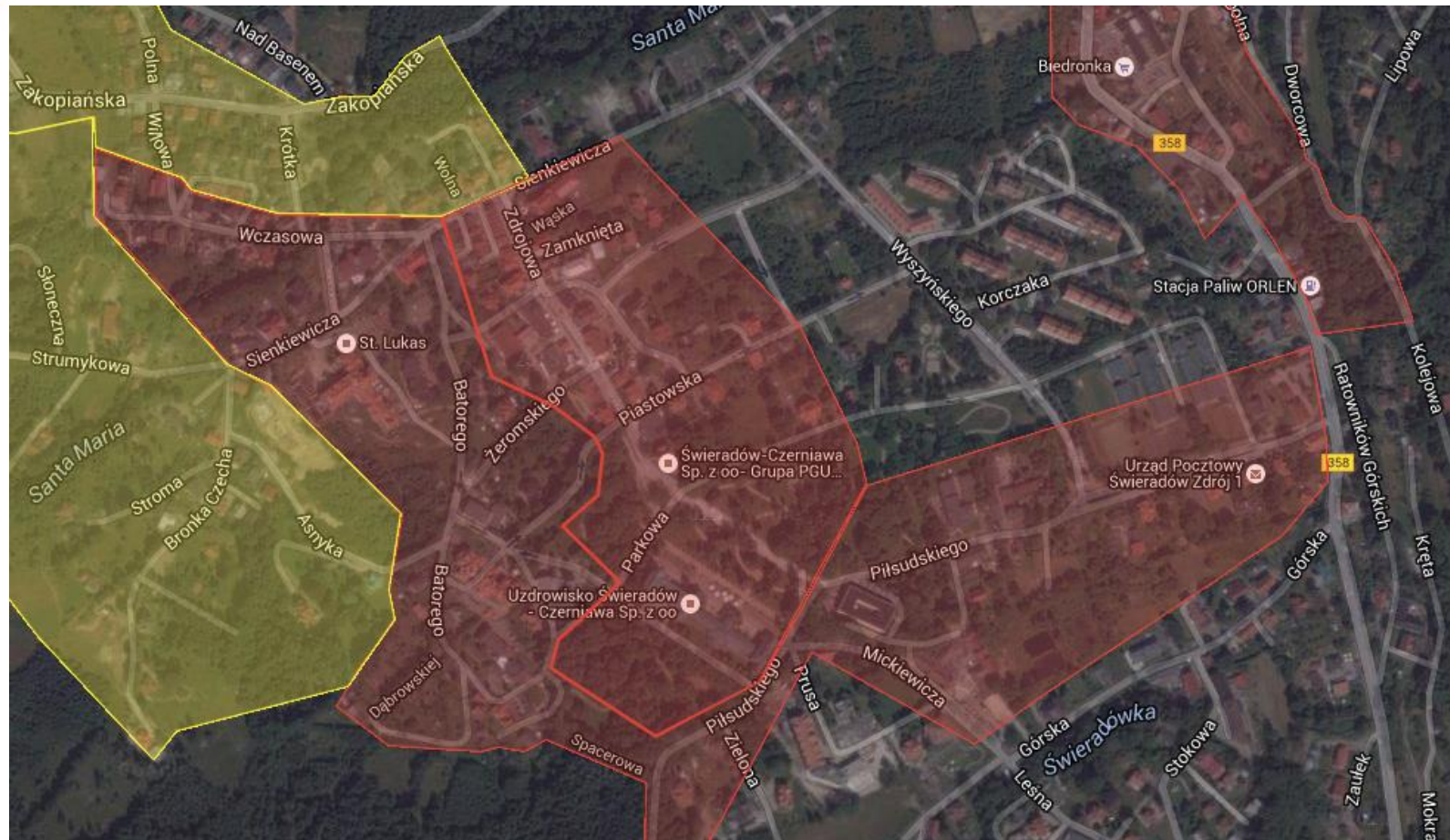
OBSZARY ZDEGRADOWOWANE I OBJĘTE PROCESEM REWITALIZACJI:



ANALIZA POSZCZEGÓLNYCH OBSZARÓW – OBSZAR REWITALIZACJI NR 1:



ANALIZA POSZCZEGÓLNYCH OBSZARÓW – OBSZAR REWITALIZACJI NR 2:



ANALIZA POSZCZEGÓLNYCH OBSZARÓW – OBSZAR REWITALIZACJI NR 3:





LOKALNY PROGRAM REWITALIZACJI – DO CZEGO JEST POTRZEBNY?

Gminy, które posiadają LPR otrzymują dodatkowe punkty na etapie oceny merytorycznej dla następujących działań w ramach Regionalnego Programu Operacyjnego na lata 2014 – 2020:

1.3 Rozwój przedsiębiorczości (EFRR)

3.3 Efektywność energetyczna w budynkach użyteczności publicznej i sektorze mieszkaniowym (EFRR)

3.4 Wdrażanie strategii niskoemisyjnych (EFRR)

4.3 Dziedzictwo kulturowe (EFRR)

5.2 System transportu kolejowego (EFRR)

6.1 Inwestycje w infrastrukturę społeczną (EFRR)

8.2 Wsparcie osób poszukujących pracy (EFS)

8.3 Samozatrudnienie, przedsiębiorczość oraz tworzenie nowych miejsc pracy (EFS)

9.1 Aktywna integracja (EFS)

9.2 Dostęp do wysokiej jakości usług społecznych (EFS)

9.4 Wspieranie gospodarki społecznej (EFS)

PROJEKTY UJĘTE W LPR:

Tytuł projektu:		Nr projektu:	
Lokalizacja projektu (adres):			
Krótki opis projektu (jakie zadania będzie obejmować):			
Problem do którego rozwiązania przyczyni się realizacja projektu:			
Cel projektu:			
Cele rewitalizacji:			
Podmiot odpowiedzialny (Wnioskodawca):			
Rozpoczęcie realizacji:		Zakończenie realizacji:	
Wskaźniki produktu:			
Wskaźniki rezultatu:			
Szacowany koszt:			
Źródła finansowania:			

Zachęcamy do składania propozycji projektów które mają zostać ujęte w Lokalnym Programie Rewitalizacji dla Gminy Świeradów-Zdrój.

Kartę projektu można pobrać ze strony Urzędu Miasta. Istnieje możliwość pobrania również wersji papierowej. Wypełnioną kartę należy dostarczyć do Urzędu najpóźniej do końca lipca.



PROJEKTY UJĘTE W LPR – PARTYCYPACJA SPOŁECZEŃSTWA W TWORZENIU DOKUMENTU

- Projekty nieinwestycyjne;
- Projekty inwestycyjne;
- Projekty nisko kosztowe, bez kosztowe,
- Inicjatywy obywatelskie.



Unia Europejska
Fundusz Spójności



DZIĘKUJEMY ZA
UWAGĘ